

**Муниципальное дошкольное образовательное учреждение  
«Детский сад № 370 Красноармейского района Волгограда»**

# **ПАСПОРТ ДОСТУПНОСТИ**

## **объекта социальной инфраструктуры**

**Волгоград, 2020**

УТВЕРЖДАЮ:

Заведующий

МОУ Детский сад № 370

Ламзина О.А. /

№ 253-ОД от «30» 12 2020г.

**ПАСПОРТ ДОСТУПНОСТИ**  
**объекта социальной инфраструктуры (ОСИ)**  
**муниципального дошкольного образовательного учреждения**  
**«Детский сад №370 Красноармейского района Волгограда»**  
**№ 42000399**

**1. Общие сведения об объекте**

- 1.1. Наименование (вид) объекта: Образование.  
1.2. Адрес объекта: 400112, г. Волгоград, б-р им. Энгельса,7.  
1.3. Сведения о размещении объекта:  
- отдельно стоящее здание 2 этажей, 2634,8 кв.м;  
- наличие прилегающего земельного участка (да) 9887 кв.м.  
1.4. Год постройки здания 1983, последнего капитального ремонта: нет.  
1.5. Дата предстоящих плановых ремонтных работ: *текущего:* 2021г., капитального: нет.

**Сведения об организации, расположенной на объекте**

- 1.6. Название организации (учреждения), (полное юридическое наименование согласно Уставу, краткое наименование), муниципальное дошкольное образовательное учреждение «Детский сад № 370 Красноармейского района Волгограда» (МОУ Детский сад № 370).  
1.7. Юридический адрес организации (учреждения) 400112, Россия, Волгоград, б-р им. Энгельса,7.  
1.8. Основание для пользования объектом (оперативное управление, аренда, собственность): оперативная собственность.  
1.9. Форма собственности (государственная, негосударственная): государственная.  
1.10. Территориальная принадлежность (*федеральная, региональная, муниципальная*): муниципальная.  
1.11. Вышестоящая организация (*наименование*): Красноармейское ТУ ДОАВ.  
1.12. Адрес вышестоящей организации: 400055, г. Волгоград, пр. Героев Сталинграда,12

**2. Характеристика деятельности организации на объекте**

*(по обслуживанию населения)*

- 2.1. Сфера деятельности (*здравоохранение, образование, социальная защита, физическая культура и спорт, культура, связь и информация, транспорт, жилой фонд, потребительский рынок и сфера услуг, другое*): образование.  
2.2. Виды оказываемых услуг: дошкольное образование.  
2.3. Форма оказания услуг: (на объекте, с длительным пребыванием, в т.ч. проживанием, на дому, дистанционно): на объекте.  
2.4. Категории обслуживаемого населения по возрасту: (дети, взрослые трудоспособного возраста, пожилые; все возрастные категории): дети.  
2.5. Категории обслуживаемых инвалидов:  
2.6. Плановая мощность: посещаемость (количество обслуживаемых в день) 200 чел., вместимость 292 чел., пропускная способность 200чел.  
2.7. Участие в исполнении ИПР инвалида, ребенка-инвалида (да, нет) нет

**3. Состояние доступности объекта**

**3.1 Путь следования к объекту пассажирским транспортом:**

(описать маршрут движения с использованием пассажирского транспорта): трамвай (ост. Пр-кт Героев Сталинграда, маршрутное такси №94, №83, №97;  
наличие адаптированного пассажирского транспорта к объекту: нет.

### 3.2 Путь к объекту от ближайшей остановки пассажирского транспорта:

3.2.1 расстояние до объекта от остановки транспорта **100-300 м.**

3.2.2 время движения (пешком) **5-15 мин.**

3.2.3 наличие выделенного от проезжей части пешеходного пути (да, нет), **нет**

3.2.4 Перекрестки: **да**;

3.2.5 Информация на пути следования к объекту: акустическая, тактильная, визуальная: **нет**

3.2.6 Перепады высоты на пути: **есть, нет** (описать) **(бордюры).**

Их обустройство для инвалидов на коляске: **нет**

### 3.3 Организация доступности объекта для инвалидов – форма обслуживания\*

№№ п/п	Категория инвалидов (вид нарушения)	Вариант организации доступности объекта (формы обслуживания)*
1.	<b>Все категории инвалидов и МГН</b>	
	<i>в том числе инвалиды:</i>	
2	передвигающиеся на креслах-колясках	<b>ДУ</b>
3	с нарушениями опорно-двигательного аппарата	<b>ДУ</b>
4	с нарушениями зрения	<b>ДУ</b>
5	с нарушениями слуха	<b>ДУ</b>
6	с нарушениями умственного развития	<b>ДУ</b>

\*- указывается один из вариантов: «А» (доступность всех зон и помещений – универсальная), «Б» (доступны специально выделенные участки и помещения), «ДУ» (доступность условная: дополнительная помощь сотрудника, услуги на дому, дистанционно), «ВНД» (не организована доступность)

### 3.4 Состояние доступности основных структурно-функциональных зон

№№ п/п	Основные структурно-функциональные зоны	Состояние доступности, в том числе для основных категорий инвалидов**	Приложение	
			№ на плане	№ фото
1	Территория, прилегающая к зданию (участок)	ДЧ – И (К,О,Г,У)	1	3,4
2	Вход (входы) в здание	ДЧ-В	2	2
3	Путь (пути) движения внутри здания (в т.ч. пути эвакуации)	ДЧ-И (Г,У)	3	23
4	Зона целевого назначения здания (целевого посещения объекта)	ДУ	4	15
5	Санитарно-гигиенические помещения	ДУ	5	17
6	Система информации и связи (на всех зонах)	ДЧ-И (К,О, Г)	6	14,21
7	Пути движения к объекту (от остановки транспорта)	ДУ	7	19,20,22

\*\* Указывается: ДП-В - доступно полностью всем; ДП-И (К, О, С, Г, У) – доступно полностью избирательно (указать категории инвалидов); ДЧ-В - доступно частично всем; ДЧ-И (К, О, С, Г, У) – доступно частично избирательно (указать категории инвалидов); ДУ - доступно условно, ВНД – временно недоступно

**3.5. ИТОГОВОЕ ЗАКЛЮЧЕНИЕ о состоянии доступности ОСИ: Объект признан Доступным условно для всех категорий инвалидов.**

#### 4. Управленческое решение

##### 4.1. Рекомендации по адаптации основных структурных элементов объекта

№ п \п	Основные структурно-функциональные зоны объекта	Рекомендации по адаптации объекта (вид работы)*
1	Территория, прилегающая к зданию (участок)	Устранение порогов, понижение бордюрного камня, устранение дефектов дорожного / тротуарного покрытия
2	Вход (входы) в здание	Устранение порогов
3	Путь (пути) движения внутри здания (в т.ч. пути эвакуации)	Устранение порогов, установка тактильных указателей направления движения, установка тактильных пиктограмм
4	Зона целевого назначения здания (целевого посещения объекта)	установка тактильных указателей направления движения, установка тактильных пиктограмм
5	Санитарно-гигиенические помещения	Установка тактильных табличек, установка опорных поручней у раковины, установка крючков (для костылей, одежды), переоборудование санитарно-гигиенического помещения.
6	Система информации на объекте (на всех зонах)	установка тактильных указателей направления движения, установка тактильных пиктограмм
7	Пути движения к объекту (от остановки транспорта)	Установка направляющей тактильной плитки до объекта
8	<b>Все зоны и участки</b>	Устранение порогов, понижение бордюрного камня, устранение дефектов дорожного / тротуарного покрытия, установка тактильных указателей направления движения, установка тактильных пиктограмм, Установка направляющей тактильной плитки до объекта

\*- указываются виды работ по каждой зоне.

4.2. Период проведения работ: с 11.01.2021г. – 01.01.2023г.

в рамках исполнения: целевая программа

(указывается наименование документа: программы, плана)

4.3 Ожидаемый результат (по состоянию доступности) после выполнения работ по адаптации

Оценка результата исполнения программы, плана (по состоянию доступности)

4.4. Для принятия решения требуется, не требуется (нужное подчеркнуть):

Согласование в сфере проектирования и строительства; разработка проектно-сметной документации: нет.

4.5. Информация размещена (обновлена) на Карте доступности субъекта Российской Федерации. Сайт «Жить вместе» (<http://zhit-vmeste.ru/>)

(наименование сайта, портала)

#### 5. Особые отметки

Паспорт сформирован на основании:

1. Анкеты (информации об объекте) от 14.12. 2020 г.

2. Акта обследования объекта: акт №1 от 14.12. 2020г.

3. Решения Комиссии \_\_\_\_\_ от « \_\_\_\_\_ » \_\_\_\_\_ 20 \_\_\_\_\_ г.



**АНКЕТА**  
**информация об объекте социальной инфраструктуры**  
**муниципального дошкольного образовательного учреждения**  
**«Детский сад № 370 Красноармейского района Волгограда»**  
**К ПАСПОРТУ ДОСТУПНОСТИ ОСИ**  
**№ 42000399**

**1. Общие сведения об объекте**

- 1.1. Наименование (вид) объекта: **образование.**  
1.2. Адрес объекта : **400112, г. Волгоград, б-р им. Энгельса, 7.**  
1.3. Сведения о размещении объекта:  
- отдельно стоящее здание **2** этажа, **2634,8 кв.м.**  
1.4. Год постройки здания **1983**, последнего капитального ремонта: **нет.**  
1.5. Дата предстоящих плановых ремонтных работ: текущего **2021**г., капитального: **нет.**

**Сведения об организации, расположенной на объекте:**

- 1.6. Название организации (учреждения), (полное юридическое наименование – согласно Уставу, краткое наименование) **муниципальное дошкольное образовательное учреждение «Детский сад № 370 Красноармейского района Волгограда» (МОУ Детский сад № 370).**  
1.7. Юридический адрес организации (учреждения): **400112, г. Волгоград, б-р им. Энгельса, 7.**  
1.8. Основание для пользования объектом (оперативное управление, аренда, собственность): **оперативная собственность.**  
1.9. Форма собственности (государственная, негосударственная): **государственная**  
1.10. Территориальная принадлежность (федеральная, региональная, муниципальная): **муниципальная**  
1.11. Вышестоящая организация (наименование) **Красноармейское ТУ ДОАВ.**  
1.12. Адрес вышестоящей организации, другие координаты **400112, Россия, Волгоград, б-р им. Энгельса, 7.**

**2. Характеристика деятельности организации на объекте**

- 2.1 Сфера деятельности: **образование.**  
2.2 Виды оказываемых услуг: **дошкольное образование**  
2.3 Форма оказания услуг: **на объекте**  
2.4 Категории обслуживаемого населения по возрасту: **дети**  
2.5 Категории обслуживаемых инвалидов:  
2.6 Плановая мощность: посещаемость (количество обслуживаемых в день) **200 чел.**, вместимость **292**чел., пропускная способность **200 чел.**  
2.7 Участие в исполнении ИПР инвалида, ребенка-инвалида: **нет**

**3. Состояние доступности объекта для инвалидов и других маломобильных групп населения (МГН).**

- 3.1. Путь следования к объекту пассажирским транспортом (описать маршрут движения с использованием пассажирского транспорта): **трамвай, остановка «пр-кт Героев Сталинграда», маршрутное такси №94, №83, №79**  
наличие адаптированного пассажирского транспорта к объекту: **нет.**





6	Система информации и связи (на всех зонах)	ДЧ	ДЧ	ДЧ	ДЧ	ДЧ	ДЧ	6	14,21
7	Пути движения к объекту (от остановки транспорта)	ДУ	ДУ	ДУ	ДУ	ДУ	ДУ	7	19,20,22
8	Все зоны и участки	ДУ	ДУ	ДУ	ДУ	ДУ	ДУ		

\*\* Указывается: ДП - доступно полностью, ДЧ - доступно частично, ДУ - доступно условно, Нет - недоступно

#### 4. Управленческое решение

##### 4.1. Предложения по адаптации основных структурных элементов объекта

№ п/п	Основные структурно-функциональные зоны	Рекомендации по адаптации объекта (вид работы)				
		Не нуждается (доступ обеспечен)	Ремонт (текущий, капитальный)	Индивидуальное техническое решение (ТСР)	Технические решения невозможны	Организация альтернативной формы обслуживания
1	Территория, прилегающая к зданию (участок)		X			
2	Вход (входы) в здание		X			
3	Путь (пути) движения внутри здания (в т.ч. пути эвакуации)			X		
4	Зона целевого назначения здания (целевого посещения объекта)		X			
5	Санитарно-гигиенические помещения			X		
6	Система информации и связи (на всех зонах)			X		
7	Пути движения к объекту (от остановки транспорта)					X
8	Все зоны и участки		X			

\*- указывается один из вариантов (видов работ): не нуждается; ремонт (текущий, капитальный); индивидуальное решение с ТСР; технические решения невозможны – организация альтернативной формы обслуживания

4.2. Период проведения работ: **11.01.2021г. – 01.01.2023г.**

(указывается срок проведения мероприятий) в рамках исполнения: **нет.**

4.3 Ожидаемый результат (по состоянию доступности) после выполнения работ по адаптации **ДЧ-В.**

Оценка результата исполнения программы, плана (по состоянию доступности)

4.4. Для принятия решения **требуется**, не требуется:

Разработка проектно-сметной документации.

Имеется заключение уполномоченной организации о состоянии доступности объекта (наименование документа и выдавшей его организации, дата), прилагается: **нет**

4.5. Информация может быть размещена (обновлена) Карте доступности субъекта Российской Федерации. Сайт «Жить вместе» (<http://zhit-vmeste.ru/>)

УТВЕРЖДАЮ:  
Заведующий МОУ Детский сад № 370

Ламзина /Ламзина О.А./

«11» 12 2020 г.



**АКТ ОБСЛЕДОВАНИЯ  
объекта социальной инфраструктуры  
К ПАСПОРТУ ДОСТУПНОСТИ ОСИ  
№ 42000399**

**1. Общие сведения об объекте**

- 1.1. Наименование (вид) объекта **Образование**  
1.2. Адрес объекта : **400112, г. Волгоград, б-р им. Энгельса, 7.**  
1.3. Сведения о размещении объекта:  
- отдельно стоящее здание **2этажей, 2634,8 кв.м.**  
1.4. Год постройки здания **1983**, последнего капитального ремонта: **нет.**  
1.5. Дата предстоящих плановых ремонтных работ: текущего **2021г.**, капитального: **нет.**

**Сведения об организации, расположенной на объекте:**

- 1.6. Название организации (учреждения), (полное юридическое наименование – согласно Уставу, краткое наименование) **муниципальное дошкольное образовательное учреждение «Детский сад № 370 Красноармейского района Волгограда» (МОУ Детский сад № 370).**  
1.7. Юридический адрес организации (учреждения) **400112, г. Волгоград, б-р им. Энгельса, 7.**

**2. Характеристика деятельности организации на объекте**

*(по обслуживанию населения)*

- 2.1 Сфера деятельности (*здравоохранение, образование, социальная защита, физическая культура и спорт, культура, связь и информация, транспорт, жилой фонд, потребительский рынок и сфера услуг, другое:*) **образование.**  
2.2 Виды оказываемых услуг: **дошкольное образование.**  
2.3 Форма оказания услуг: (на объекте, с длительным пребыванием, в т.ч. проживанием, на дому, дистанционно): **на объекте.**  
2.4 Категории обслуживаемого населения по возрасту: (дети, взрослые трудоспособного возраста, пожилые; все возрастные категории): **дети .**  
2.5 Категории обслуживаемых инвалидов:  
2.6 Плановая мощность: посещаемость (количество обслуживаемых в день) **200 чел.**, вместимость **292** чел., пропускная способность **200** чел.  
2.7 Участие в исполнении ИПР инвалида, ребенка-инвалида (да, нет) **нет.**

Дополнительная информация **Реализация основных образовательных программ дошкольного образования, присмотр и уход за детьми в возрасте от 1года до 8 лет.**

**3. Состояние доступности объекта.**

**3.1 Путь следования к объекту пассажирским транспортом**

(описать маршрут движения с использованием пассажирского транспорта)  
наличие адаптированного пассажирского транспорта к объекту: **нет.**

**3.2 Путь к объекту от ближайшей остановки пассажирского транспорта:**

- 3.2.1 расстояние до объекта от остановки транспорта: **100-300 м**  
3.2.2 время движения (пешком): **5-15 мин .**  
3.2.3 Наличие выделенного от проезжей части пешеходного пути (да, нет) **нет**  
3.2.4 Перекрестки: **регулируемые; регулируемые, со звуковой сигнализацией, таймером; нет**  
3.2.5 Информация на пути следования к объекту: **акустическая, тактильная, визуальная; нет**



3.2.6 Перепады высоты на пути: есть, нет (описать): бордюры  
 Их обустройство для инвалидов на коляске: нет

### 3.3 Организация доступности объекта для инвалидов – форма обслуживания

№№ п/п	Категория инвалидов (вид нарушения)	Вариант организации доступности объекта (формы обслуживания)*
1.	<b>Все категории инвалидов и МГН</b>	
	<i>в том числе инвалиды:</i>	
2	передвигающиеся на креслах-колясках	ДЧ
3	с нарушениями опорно-двигательного аппарата	ДЧ
4	с нарушениями зрения	ДУ
5	с нарушениями слуха	ДУ
6	с нарушениями умственного развития	ДУ

\* - указывается один из вариантов: «А», «Б», «ДУ», «ВНД»

### 3.4 Состояние доступности основных структурно-функциональных зон

№ № п/п	Основные структурно- функциональные зоны	Состояние доступности, в том числе для основных категорий инвалидов**	Приложение	
			№ на плане	№ фото
1	Территория, прилегающая к зданию (участок)	ДЧ-И (К,О, Г,У)	1	3,4
2	Вход (входы) в здание	ДЧ-В	2	2
3	Путь (пути) движения внутри здания (в т.ч. пути эвакуации)	ДЧ-И (О,Г,У)	3	23
4	Зона целевого назначения здания (целевого посещения объекта)	ДУ	4	15
5	Санитарно-гигиенические помещения	ДУ	5	17
6	Система информации и связи (на всех зонах)	ДЧ-И (К,О,Г,У)	6	14,21
7	Пути движения к объекту (от остановки транспорта)	ДУ	7	19,20,22

\*\*Указывается: ДП-В - доступно полностью всем; ДП-И (К, О, С, Г, У) – доступно полностью избирательно (указать категории инвалидов); ДЧ-В - доступно частично всем; ДЧ-И (К, О, С, Г, У) – доступно частично избирательно (указать категории инвалидов); ДУ - доступно условно, ВНД - недоступен

**3.5. ИТОГОВОЕ ЗАКЛЮЧЕНИЕ о состоянии доступности ОСИ: Объект доступен условно для МНГ.**

#### 4. Управленческое решение

##### 4.1. Рекомендации по адаптации основных структурных элементов объекта:

№ № п \п	Основные структурно-функциональные зоны объекта	Рекомендации по адаптации объекта (вид работы)*
1	Территория, прилегающая к зданию (участок)	Устранение порогов, понижение бордюрного камня, устранение дефектов дорожного / тротуарного покрытия
2	Вход (входы) в здание	Устранение порогов
3	Путь (пути) движения внутри здания (в т.ч. пути эвакуации)	Устранение порогов, установка тактильных указателей направления движения, установка тактильных пиктограмм
4	Зона целевого назначения здания (целевого посещения объекта)	установка тактильных указателей направления движения, установка тактильных пиктограмм
5	Санитарно-гигиенические помещения	Установка тактильных табличек, установка опорных поручней у раковины, установка крючков (для костылей, одежды), переоборудование санитарно-гигиенического помещения.
6	Система информации на объекте (на всех зонах)	установка тактильных указателей направления движения, установка тактильных пиктограмм
7	Пути движения к объекту (от остановки транспорта)	Установка направляющей тактильной плитки до объекта
8.	<b>Все зоны и участки</b>	Устранение порогов, понижение бордюрного камня, устранение дефектов дорожного / тротуарного покрытия, установка тактильных указателей направления движения, установка тактильных пиктограмм, Установка направляющей тактильной плитки до объекта

\* - указывается один из вариантов (видов работ): не нуждается; ремонт (текущий, капитальный); индивидуальное решение с ТСР; технические решения невозможны – организация альтернативной формы обслуживания

4.2. Период проведения работ: с **11.01.2021 по 01.01.2023г.**

в рамках исполнения: **нет.**

(указывается наименование документа: программы, плана)

4.3 Ожидаемый результат (по состоянию доступности) после выполнения работ по адаптации **ДЧ-В.**

Оценка результата исполнения программы, плана (по состоянию доступности)

4.4. Для принятия решения **требуется**, не требуется (нужное подчеркнуть):

Разработка проектно-сметной документации

4.5. Информация размещена (обновлена) на Карте доступности субъекта Российской Федерации. Сайт «Жить вместе» (<http://zhit-vmeste.ru/>)

(наименование сайта, портала)

## 5. Особые отметки

### ПРИЛОЖЕНИЯ:

Результаты обследования:

1. Территории, прилегающей к объекту

на 1/0 дм л.

2. Входа(входов) в здание

на 1/0 дм л.

3. Путей движения в здании

на 1/0 дм л.

4. Пути движения на территории

на 1/0 дм л.

5. Зоны целевого назначения объекта

на 1/0 дм л.

6. Санитарно-гигиенических помещений

на 1/0 дм л.

7. Системы информации (и связи) на объекте

на 2/0 дм л.

Другое: фотографии объекта, планы эвакуации, поэтажные планы: на 13 л.

Заведующий МОУ Детский сад № 370: Ламзина Ольга Александровна

Ламзина



Фото №1: Центральная калитка.



Фото №2: центральный вход в здание





Фото №3 Территория, прилегающая к зданию



Фото №4: Территория, прилегающая к зданию.





Фото №5 Вход в здание(пандус наружный)



Фото №6 лестница наружная





Фото №7 Дверь (входная)



Фото №8 Входная площадка (перед дверью)





Фото №9 Лестница (внутри здания)



Фото №10 Тамбур



Фото №10.1. тамбур с системой информации



Фото №11 Тамбур





Фото №12 Кабинет индивидуального обслуживания.



Фото №13 Кабинетная форма обслуживания



Фото №13.1. Кабинетная форма обслуживания



Фото №13.2. Кабинетная форма обслуживания





Фото №14 Система информации и связи



Фото №15 Зальная форма обслуживания



Фото №16 Бытовая комната(гардеробная)





Фото №17 Туалетная комната



№18 Душевая/ванная комната





Фото №19 Пути движения к объекту



Фото №20 Пути движения к объекту





Фото №21 Система информации и связи

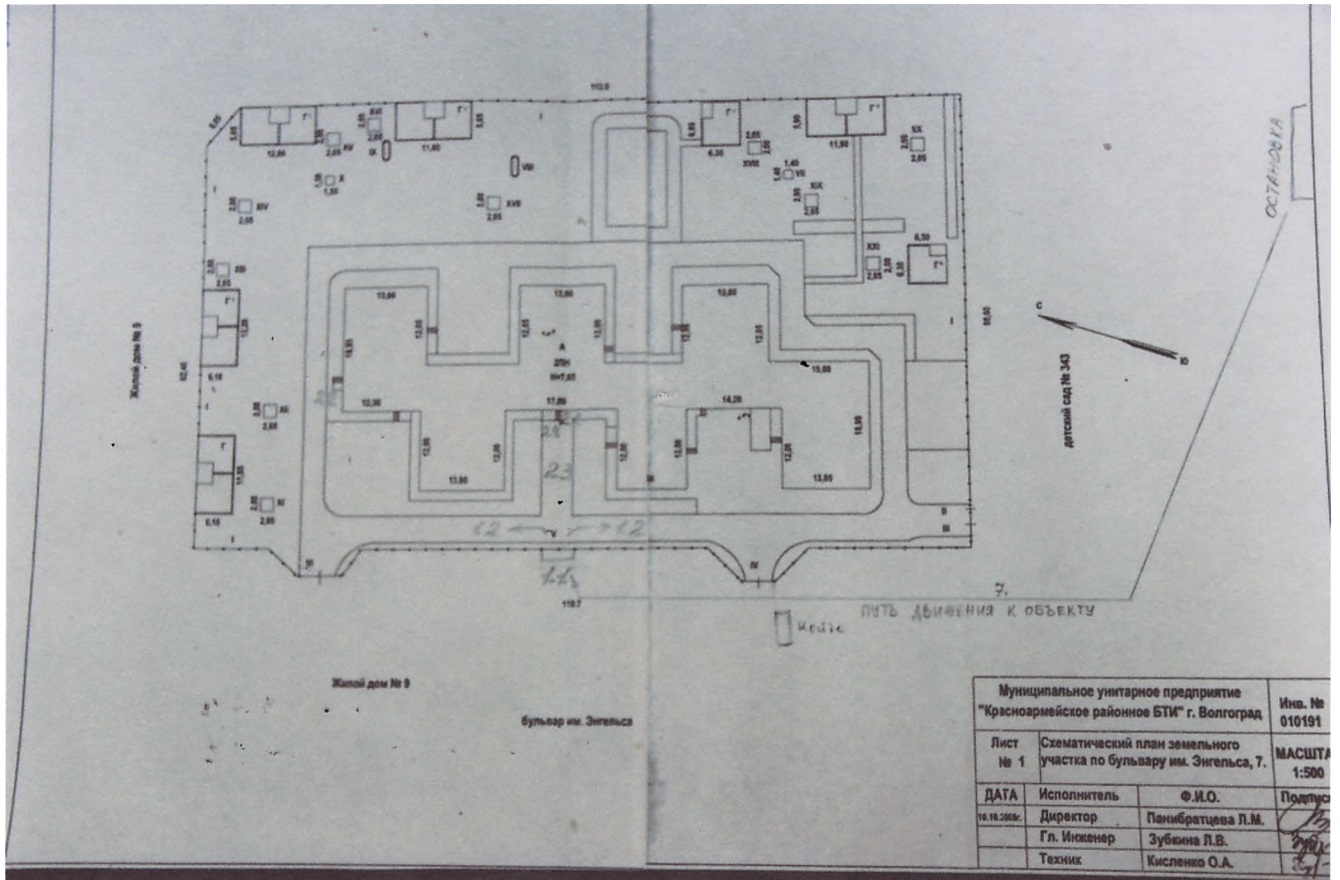


Фото №22 Путь движения к объекту



Фото №23 Путь движения внутри здания



Фото №24 Кнопка вызова персонала





Фото №25 Автопарковка для инвалидов

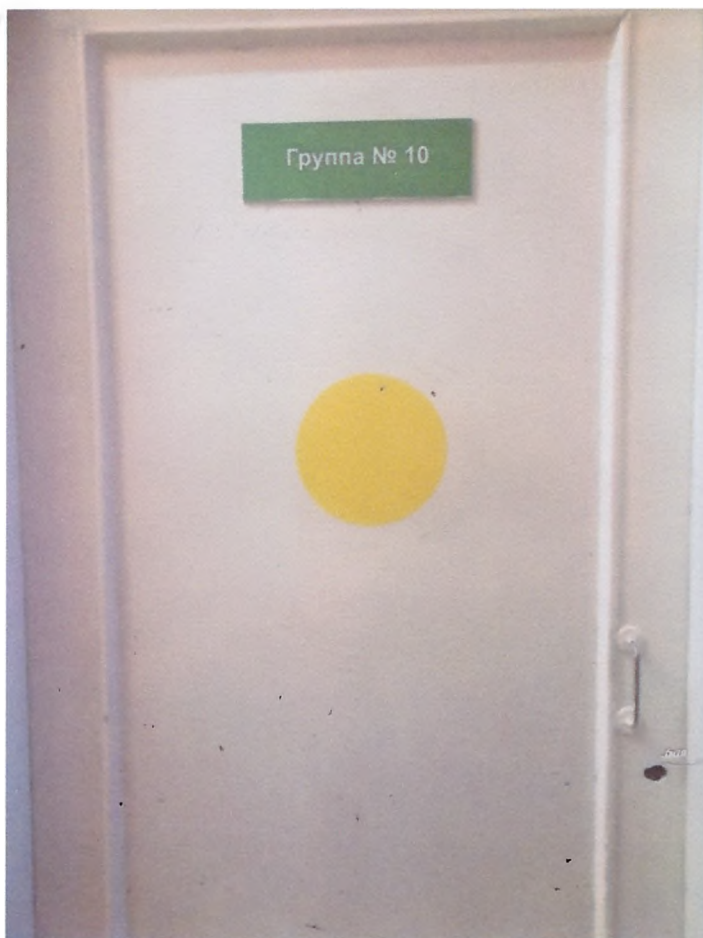
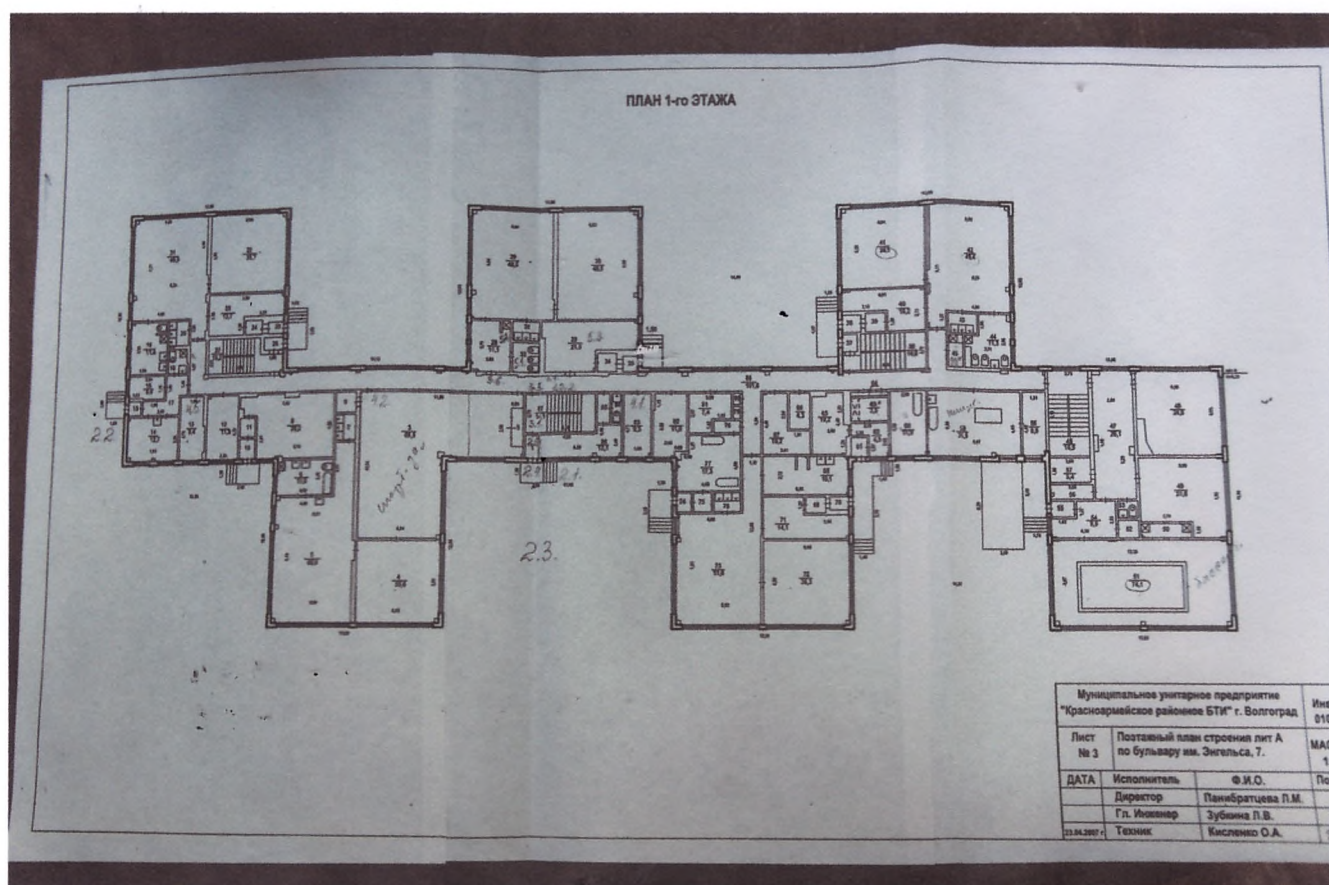


Фото №26 Система информации и связи



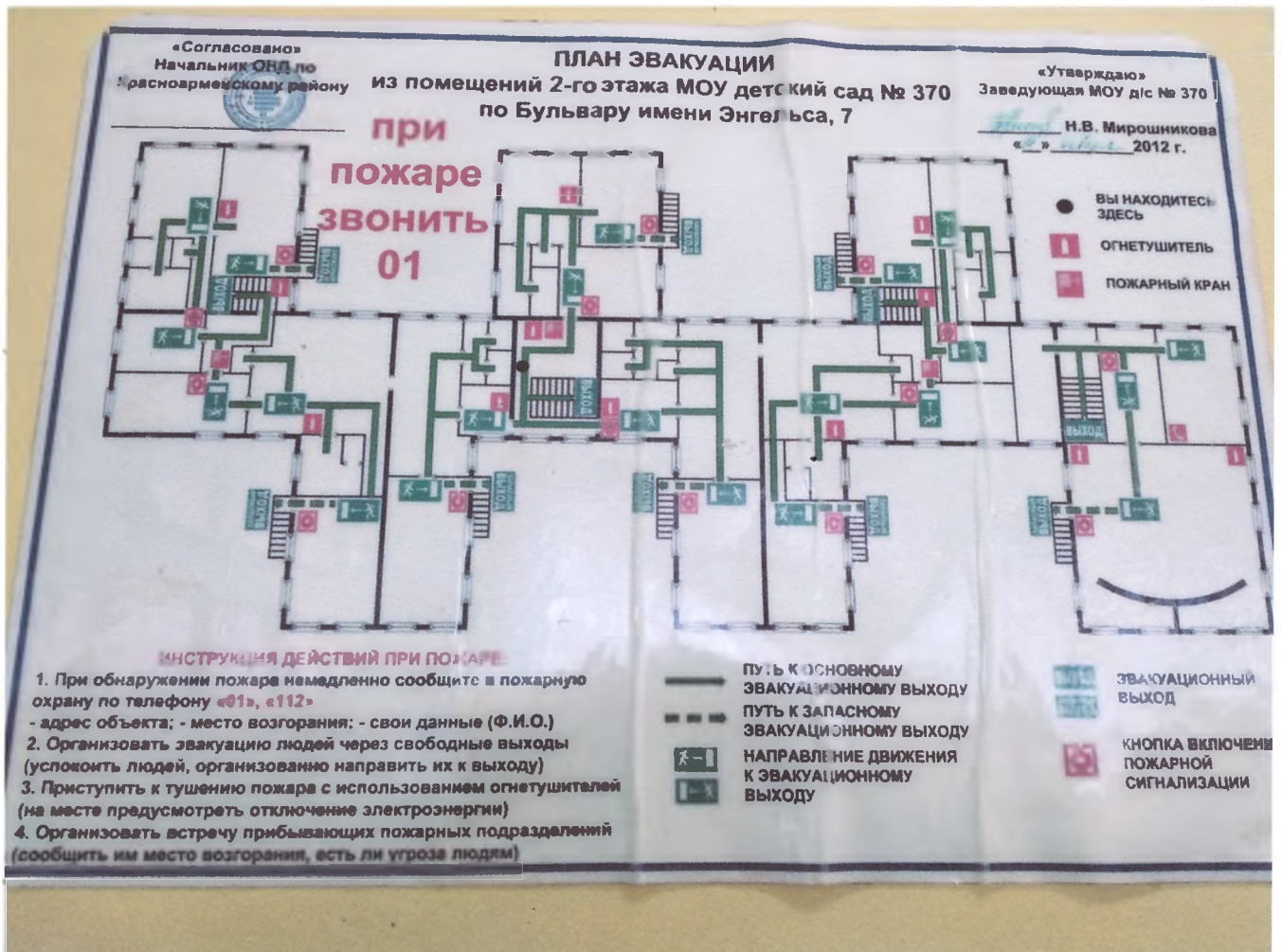


План эвакуации 1-го этажа

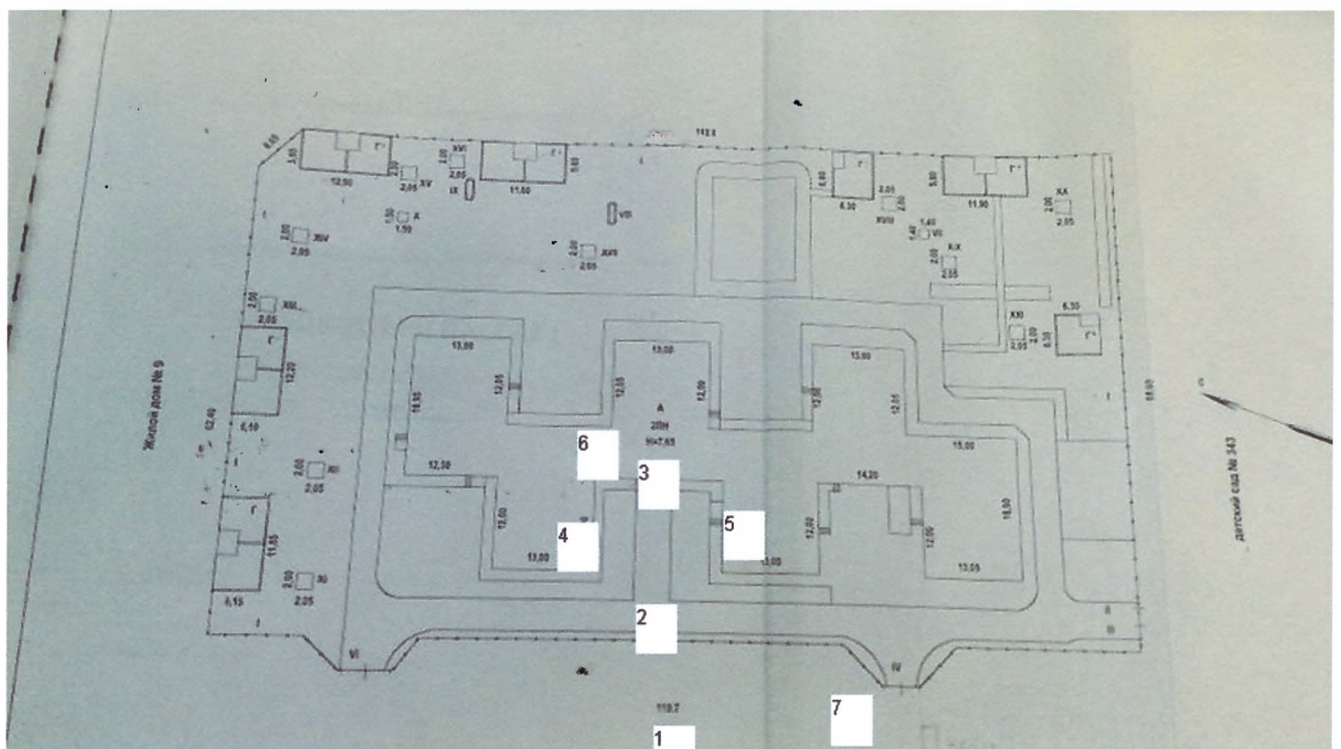


План 1-го этажа

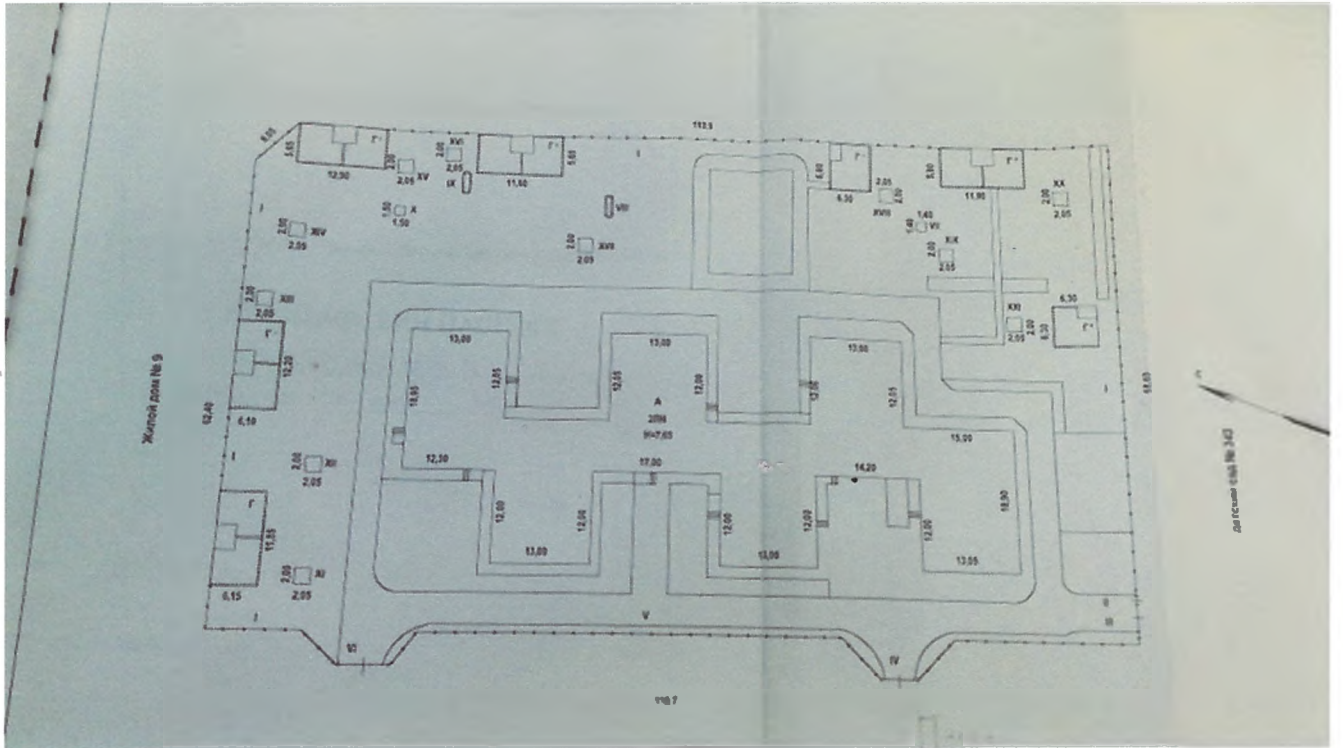




План эвакуации 2-го этажа



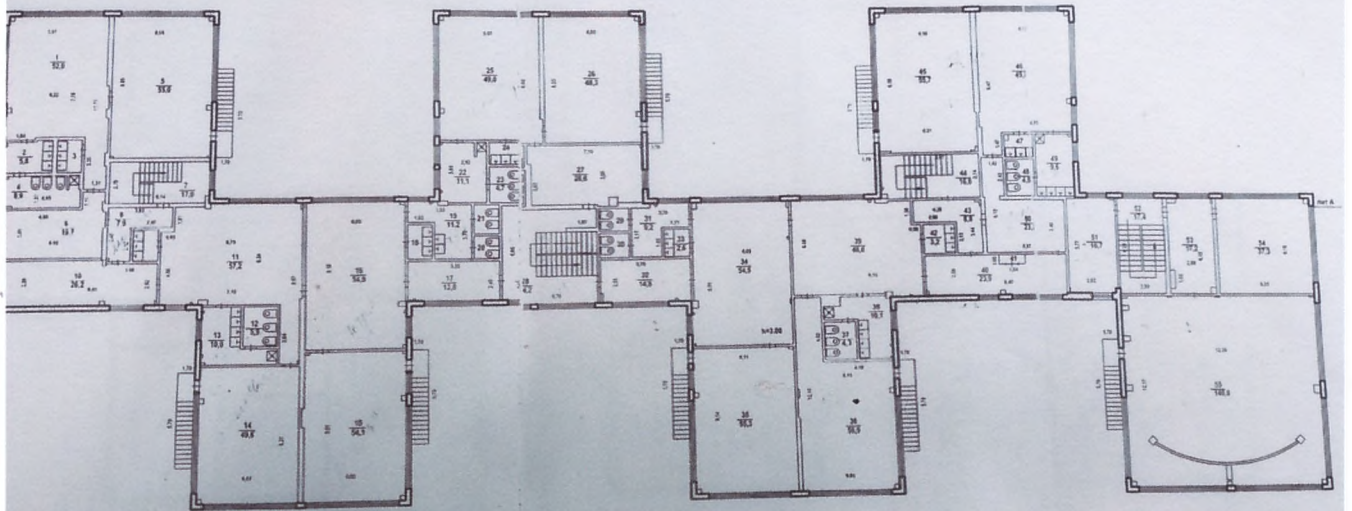
план



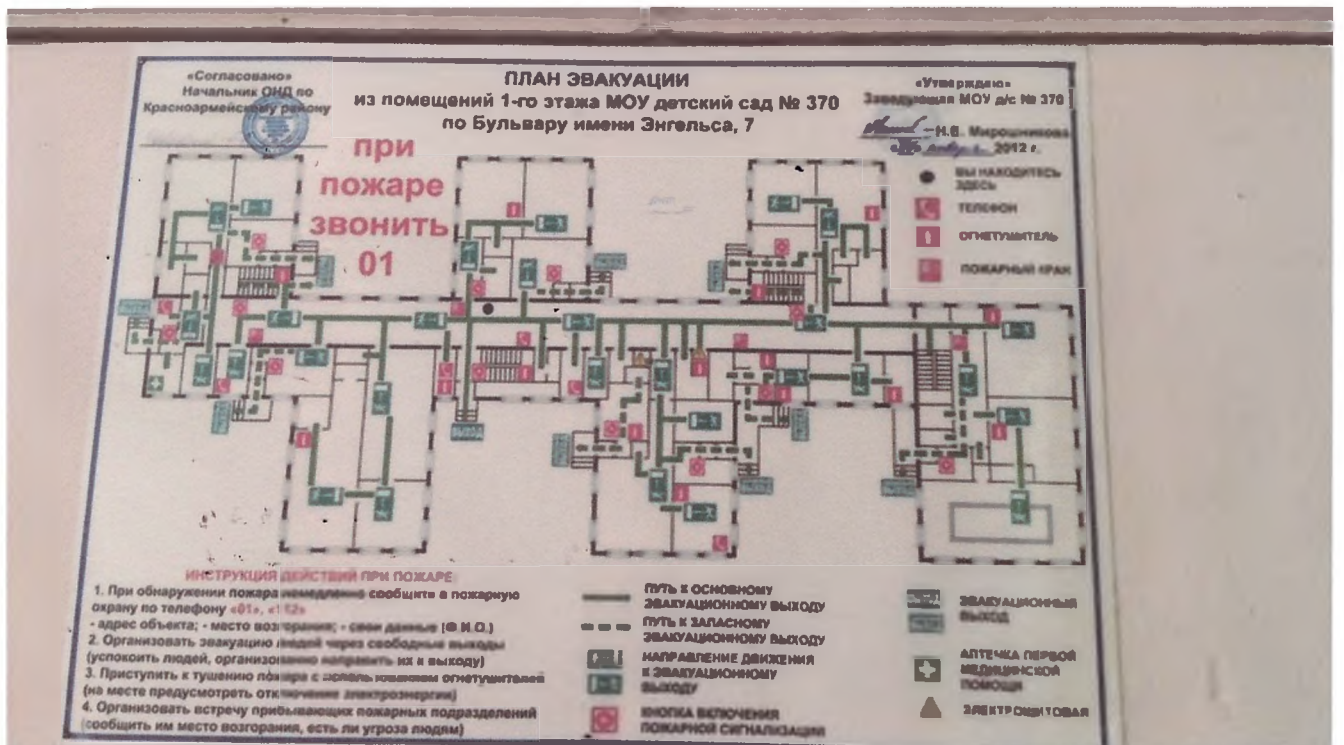
ПЛАН



ПЛАН 2-го ЭТАЖА



Муниципальное учреждение Красноармейское район	
Лист № 4	Позиционный план по бульвару
ДАТА 16.10.2008	Исполнитель Директор Гл. Инженер Тезина



**I Результаты обследования:**

**1. Территории, прилегающей к зданию (участка)**

МОУ Детский сад № 370, г.Волгоград, б-р им.Энгельса, 7

Наименование объекта, адрес

№ п/п	Наименование функционально-планировочного элемента	Наличие элемента			Выявленные нарушения и замечания		Работы по адаптации объектов	
		есть/нет	№ на плане	№ фото	Содержание	Значимо для инвалида (категория)	Содержание	Виды работ
1.1	Вход (входы) на территорию	есть	1.1.	1	Есть бордюры	К,О,С	Понизить бордюры, тактильные ср-ва	Ремонт(капитальный, текущий)
1.2	Путь (пути) движения на территории	есть	1.2.	3,4	Отсутствие направляющей тактильной плитки	С	тактильные ср-ва	Ремонт(капитальный, текущий)
1.3	Лестница (наружная)	есть		6	ДП-В			
1.4	Пандус (наружный)	есть		5	ДП-В			
1.5	Автостоянка и парковка	нет						
	ОБЩИЕ требования к зоне	есть			ДЧ-В	К,О,С	Понизить бордюры, тактильные ср-ва	Ремонт(капитальный, текущий)

**II Заключение по зоне:**

Наименование структурно-функциональной зоны	Состояние доступности* (к пункту 3.4 Акта обследования ОСИ)	Приложение		Рекомендации по адаптации (вид работы)** к пункту 4.1 Акта обследования ОСИ
		№ на плане	№ фото	
Территория, прилегающая к зданию (участок)	ДУ	1	3,4	Ремонт (текущий, капитальный)

\* указывается: ДП-В - доступно полностью всем; ДП-И (К, О, С, Г, У) – доступно полностью избирательно (указать категории инвалидов); ДЧ-В - доступно частично всем; ДЧ-И (К, О, С, Г, У) – доступно частично избирательно (указать категории инвалидов); ДУ - доступно условно, ВНД - недоступно

\*\*указывается один из вариантов: не нуждается; ремонт (текущий, капитальный); индивидуальное решение с ТСР; технические решения невозможны – организация альтернативной формы обслуживания

Комментарий к заключению: \_\_\_\_\_



к Акту обследования ОСИ к паспорту доступности ОСИ № № 42000399 от 30.12.2020г.**I Результаты обследования:****2. Входа (входов) в здание****Муниципальное дошкольное образовательное учреждение «Детский сад № 370 Красноармейского района Волгограда»**Адрес объекта: 400112, г. Волгоград, б-р им. Энгельса, 7.

Наименование объекта, адрес

№ п/п	Наименование функционально-планировочного элемента	Наличие элемента			Выявленные нарушения и замечания		Работы по адаптации объектов	
		есть/нет	№ на плане	№ фото	Содержание	Значимо для инвалида (категория)	Содержание	Виды работ
2.1	Лестница (наружная)	есть	2.1.	6	ДП-В	.		
2.2	Пандус (наружный)	есть	2.2.	5	ДП-В			
2.3	Входная площадка (перед дверью)	есть	2.3.	8	ДЧ-И	К	Устранение порогов	
2.4	Дверь (входная)	есть	2.4.	7	ДП-В			
2.5	Тамбур	есть	2.5.	10,11	ДЧ-И	К	Техническое решение не доступно	
	ОБЩИЕ требования к зоне				ДУ	К		

**III Заключение по зоне:**

Наименование структурно-функциональной зоны	Состояние доступности* (к пункту 3.4 Акта обследования ОСИ)	Приложение		Рекомендации по адаптации (вид работы)** к пункту 4.1 Акта обследования ОСИ
		№ на плане	№ фото	
Вход в здание	ДУ	2	7,8,6	Техническое решение не доступно

\* указывается: ДП-В - доступно полностью всем; ДП-И (К, О, С, Г, У) – доступно полностью избирательно (указать категории инвалидов); ДЧ-В - доступно частично всем; ДЧ-И (К, О, С, Г, У) – доступно частично избирательно (указать категории инвалидов); ДУ - доступно условно, ВНД - недоступно

\*\*указывается один из вариантов: не нуждается; ремонт (текущий, капитальный); индивидуальное решение с ТСР; технические решения невозможны – организация альтернативной формы обслуживания

Комментарий к

заключению: \_\_\_\_\_

**I Результаты обследования:**  
**3. Пути (путей) движения внутри здания (в т.ч. путей эвакуации)**

МОУ Детский сад № 370, г.Волгоград, б-р им.Энгельса, 7  
Наименование объекта, адрес

№ п/п	Наименование функционально-планировочного элемента	Наличие элемента			Выявленные нарушения и замечания		Работы по адаптации объектов	
		есть/нет	№ на плане	№ фото	Содержание	Значимо для инвалида (категория)	Содержание	Виды работ
3.1	Коридор (вестибюль, зона ожидания, галерея, балкон)	есть	3.1.		ДУ	К*	Техническое решение недоступно	
3.2	Лестница (внутри здания)	есть	3.2.	9	ДЧ-И	К	Техническое решение недоступно	
3.3	Пандус (внутри здания)	нет						
3.4	Лифт пассажирский (или подъемник)	нет						
3.5	Дверь	есть	3.5.		Присутствие порогов	К	Понижение или устранение порогов	Ремонт(капитальный, текущий)
3.6	Пути эвакуации (в т.ч. зоны безопасности)	есть	3.6.		ДУ	КОСГУ	Техническое решение недоступно	
	ОБЩИЕ требования к зоне							

**II Заключение по зоне:**

Наименование структурно-функциональной зоны	Состояние доступности* (к пункту 3.4 Акта обследования ОСИ)	Приложение		Рекомендации по адаптации (вид работы)** к пункту 4.1 Акта обследования ОСИ
		№ на плане	№ фото	
Путь движения внутри здания (в т.ч. пути эвакуации)	ДЧ-И	3		Технические решения невозможны

\* указывается: ДП-В - доступно полностью всем; ДП-И (К, О, С, Г, У) – доступно полностью избирательно (указать категории инвалидов); ДЧ-В - доступно частично всем; ДЧ-И (К, О, С, Г, У) – доступно частично избирательно (указать категории инвалидов); ДУ - доступно условно, ВНД - недоступно  
\*\*указывается один из вариантов: не нуждается; ремонт (текущий, капитальный); индивидуальное решение с ТСР; технические решения невозможны – организация альтернативной формы обслуживания

Комментарий к заключению: \_\_\_\_\_



**I Результаты обследования:**

**4. Зоны целевого назначения здания (целевого посещения объекта)**

**Вариант I – зона обслуживания инвалидов**

**Муниципальное дошкольное образовательное учреждение «Детский сад № 370  
Красноармейского района Волгограда»**

Адрес объекта: 400112, г. Волгоград, б-р им. Энгельса, 7.

Наименование объекта, адрес

п/п	Наименование функционально-планировочного элемента	Наличие элемента			Выявленные нарушения и замечания		Работы по адаптации объектов	
		есть/нет	№ на плане	№ фото	Содержание	Значимо для инвалида (категория)	Содержание	Виды работ
1.1	Кабинетная форма обслуживания	есть	4.1.	13; 13.1;1 3.2	ДЧ	К,О,С,Г,У	Изменение размера дверных проемов, организация свободного пространства	Техническое решение недоступно
1.2	Зальная форма обслуживания	есть	4.2.	15	ДЧ	К,О,С,Г,У	Изменение размера дверных проемов, организация свободного пространства	Техническое решение недоступно
1.3	Прилавочная форма обслуживания	нет						
1.4	Форма обслуживания с перемещением по маршруту	нет						
1.5	Кабина индивидуального обслуживания	есть	4.5.	12	ДУ	К,О,С,Г,У	Изменение размера дверных проемов, организация свободного пространства	Техническое решение недоступно
	ОБЩИЕ требования к зоне				ДЧ	К,О,С,Г,У	Изменение размера дверных проемов, организация свободного пространства	Техническое решение недоступно

**II Заключение по зоне:**

Наименование структурно-функциональной зоны	Состояние доступности* (к пункту 3.4 Акта обследования ОСИ)	Приложение		Рекомендации по адаптации (вид работы)** к пункту 4.1 Акта обследования ОСИ
		№ на плане	№ фото	
<b>Зоны целевого назначения здания</b>	ДЧ	4	12,13,15	Техническое решение недоступно

\* указывается: ДП-В - доступно полностью всем; ДП-И (К, О, С, Г, У) – доступно полностью избирательно (указать категории инвалидов); ДЧ-В - доступно частично всем; ДЧ-И (К, О, С, Г, У) – доступно частично избирательно (указать категории инвалидов); ДУ - доступно условно, ВНД - недоступно

\*указывается один из вариантов: не нуждается; ремонт (текущий, капитальный); индивидуальное решение с ТСР; технические решения невозможны – организация альтернативной формы обслуживания

Комментарий к

заключению: \_\_\_\_\_

**I Результаты обследования:**

**4. Зоны целевого назначения здания (целевого посещения объекта)  
Вариант II – места приложения труда**

Наименование функционально-планировочного элемента	Наличие элемента			Выявленные нарушения и замечания		Работы по адаптации объектов	
	есть/нет	№ на плане	№ фото	Содержание	Значимо для инвалида (категория)	Содержание	Виды работ
Место приложения труда	нет				нет		

**II Заключение по зоне:**

Наименование структурно-функциональной зоны	Состояние доступности* (к пункту 3.4 Акта обследования ОСИ)	Приложение		Рекомендации по адаптации (вид работы)** к пункту 4.1 Акта обследования ОСИ
		№ на плане	№ фото	

\* указывается: **ДП-В** - доступно полностью всем; **ДП-И** (К, О, С, Г, У) – доступно полностью избирательно (указать категории инвалидов); **ДЧ-В** - доступно частично всем; **ДЧ-И** (К, О, С, Г, У) – доступно частично избирательно (указать категории инвалидов); **ДУ** - доступно условно, **ВНД** - недоступно  
\*\*указывается один из вариантов: не нуждается; ремонт (текущий, капитальный); индивидуальное решение с ТСР; технические решения невозможны – организация альтернативной формы обслуживания

Комментарий к заключению: \_\_\_\_\_



**I Результаты обследования:**

**4. Зоны целевого назначения здания (целевого посещения объекта)  
Вариант III – жилые помещения**

Наименование функционально-планировочного элемента	Наличие элемента			Выявленные нарушения и замечания		Работы по адаптации объектов	
	есть/нет	№ на плане	№ фото	Содержание	Значимо для инвалида (категория)	Содержание	Виды работ
Жилые помещения	нет				нет		

**II Заключение по зоне:**

Наименование структурно-функциональной зоны	Состояние доступности* (к пункту 3.4 Акта обследования ОСИ)	Приложение		Рекомендации по адаптации (вид работы)** к пункту 4.1 Акта обследования ОСИ
		№ на плане	№ фото	

\* указывается: ДП-В - доступно полностью всем; ДП-И (К, О, С, Г, У) – доступно полностью избирательно (указать категории инвалидов); ДЧ-В - доступно частично всем; ДЧ-И (К, О, С, Г, У) – доступно частично избирательно (указать категории инвалидов); ДУ - доступно условно, ВНД - недоступно

\*\*указывается один из вариантов: не нуждается; ремонт (текущий, капитальный); индивидуальное решение с ТСР; технические решения невозможны – организация альтернативной формы обслуживания

Комментарий к заключению: \_\_\_\_\_

**I Результаты обследования:  
5. Санитарно-гигиенических помещений**

МОУ Детский сад № 370, г. Волгоград, б-р им. Энгельса, 7

Наименование объекта, адрес

№ п/п	Наименование функционально-планировочного элемента	Наличие элемента			Выявленные нарушения и замечания		Работы по адаптации объектов	
		есть/нет	№ на плане	№ фото	Содержание	Значимо для инвалида (категория)	Содержание	Виды работ
5.1	Туалетная комната	Есть	5.1.	17	ДЧ-И	К	Несоответствие размера	Техническое решение недоступно
5.2	Душевая/ ванная комната	Есть	5.2.	18	ДУ	К	Несоответствие размера	Техническое решение недоступно
5.3	Бытовая комната (гардеробная)	есть	5.3.	16	ДУ	К	Несоответствие размера	Техническое решение недоступно
	ОБЩИЕ требования к зоне				ДУ	К	Несоответствие размера	Техническое решение недоступно

**III Заключение по зоне:**

Наименование структурно-функциональной зоны	Состояние доступности* (к пункту 3.4 Акта обследования ОСИ)	Приложение		Рекомендации по адаптации (вид работы)** к пункту 4.1 Акта обследования ОСИ
		№ на плане	№ фото	
санитарно-гигиенические помещения	ДУ	5		Ремонт текущий, капитальный

\* указывается: ДП-В - доступно полностью всем; ДП-И (К, О, С, Г, У) – доступно полностью избирательно (указать категории инвалидов); ДЧ-В - доступно частично всем; ДЧ-И (К, О, С, Г, У) – доступно частично избирательно (указать категории инвалидов); ДУ - доступно условно, ВНД - недоступно  
\*\*указывается один из вариантов: не нуждается; ремонт (текущий, капитальный); индивидуальное решение с ТСР; технические решения невозможны – организация альтернативной формы обслуживания

Комментарий к заключению: \_\_\_\_\_



**I Результаты обследования:  
6. Системы информации на объекте**

МОУ Детский сад № 370, г.Волгоград, б-р им.Энгельса, 7

Наименование объекта, адрес

№ п/п	Наименование функционально-планировочного элемента	Наличие элемента			Выявленные нарушения и замечания		Работы по адаптации объектов	
		есть/нет	№ на плане	№ фото	Содержание	Значимо для инвалида (категория)	Содержание	Виды работ
6.1	Визуальные средства	Есть	6.1.		ДУ	КОСГУ	Установка систем безопасности	Индивидуал. техническое решение
6.2	Акустические средства	нет						
6.3	Тактильные средства	есть			ДЧ-И	С		
	ОБЩИЕ требования к зоне	Есть	6.1.		ДУ	К,О,С,Г, У	Установка системы комплексной безопасности	Индивидуал. техническое решение

**III Заключение по зоне:**

Наименование структурно-функциональной зоны	Состояние доступности* (к пункту 3.4 Акта обследования ОСИ)	Приложение		Рекомендации по адаптации (вид работы)** к пункту 4.1 Акта обследования ОСИ
		№ на плане	№ фото	
<b>Системы информации на объекте</b>	ДУ	6	14,21	Индивидуал. техническое решение

\* указывается: ДП-В - доступно полностью всем; ДП-И (К, О, С, Г, У) – доступно полностью избирательно (указать категории инвалидов); ДЧ-В - доступно частично всем; ДЧ-И (К, О, С, Г, У) – доступно частично избирательно (указать категории инвалидов); ДУ - доступно условно, ВНД - недоступно  
\*\*указывается один из вариантов: не нуждается; ремонт (текущий, капитальный); индивидуальное решение с ТСР; технические решения невозможны – организация альтернативной формы обслуживания

Комментарий к заключению: \_\_\_\_\_